

石高通信

令和6年2月号

(第110号)

宮城県石巻高等学校

部活動

昨年秋以降に行われた大会・コンクール等の結果をお知らせします

【バスケットボール】 県新人大会 男子:対聖和学園 40-79 女子:対仙台商業 70-67 対尚綱学院 33-89

【バレーボール】 県新人大会 男子:対富谷 2-0 対気仙沼向洋 2-0 対仙台育英 0-2 ベスト16
女子:対泉松陵 0-2

【柔道】 第79回国民体育大会第1次選考会 男子60kg級第3位 1B浅野誠太

【卓球】 県新人大会 男子学校対抗 ベスト32 女子学校対抗 ベスト16
女子シングルス 2E今城小雪 ベスト32

全国選抜県予選会 女子シングルス 2E今城小雪 ベスト16

【ボート】 東北選抜大会 (男子シングルスカル) 2F黒澤優太 準決勝
(男子ダブルスカル) 2A樋口晴丸 2F門間悠隼 第3位 **全国選抜大会出場**
(男子舵手つきクォドルプル) 2F古川皓汰朗 2A鈴木伯史 2F阿部瑠聖
2C阿部慎平 2F武山朋生 優勝 **全国選抜大会出場**
(女子シングルスカル) 1E伊藤希 予選敗退

【サッカー】 県新人大会 対仙台向山高校 0-3掲載

【陸上競技】 県新人大会 2E高橋恵拓 男子100m 第6位 200m 第7位
2A小野寺倭丈 男子400mH 第6位 2F阿部颯太 男子やり投 第6位

【ソフトテニス】 地区新人大会 男子団体第3位 男子個人第3位 1A阿部光貴 1F旭柁
地区インドア大会団体戦 男子第2位 男子個人第3位 1A阿部光貴 1F旭柁

【新聞】 県新聞コンクール 優秀賞 **令和6年度全国高等学校総合文化祭(ぎふ総文)代表**

【書道】 第16回世界夢一文字コンテスト

国東半島あいルネサンス連盟会長賞 1B後藤穂乃花

国東時間賞 2F蒔苗美乃 金賞 2B軽部恵未 銅賞 2A津久家実苑

【化学】 県校生徒理科研究発表会

2F尾形果音 2D佐々木美桜 2菅原理央「アミノ基を使わない銀鏡反応における銀の析出条件を探る」 優秀賞

1A濱畑昂 1B菅原碧生「魚類の背びれの再生に関する研究」 優秀賞

1A粟野虎太郎 1F渥美遥人「チョークから発光物質は作れるのか?その2」 優秀賞

2E澤田飛来「紫外線による化学反応の試み」 優秀賞

【物理】 3C中山翼「明点間隔と回析格子の枚数との関係について」 優秀賞

【美術】 宮城県高等学校美術展 優秀賞 2E堀内優衣、2A森名月、1C佐々木晟人

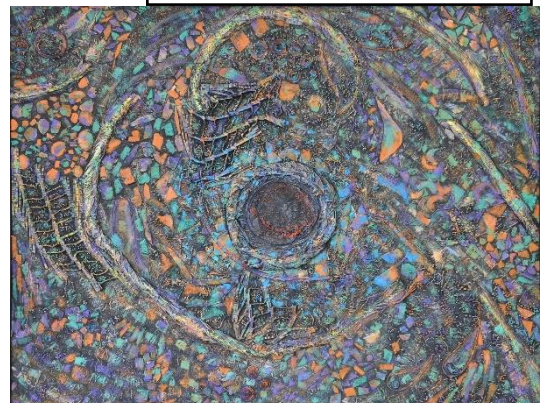
令和6年度全国高等学校総合文化祭(ぎふ総文)代表 2E 堀内優衣

令和5年度第35回読書感想画コンクール 優良賞 1C川綱奏多

令和5年度宮城県高等学校文化連盟賞 1C川綱奏多

第39回防災ポスターコンクール 全国入選 1C川綱奏多

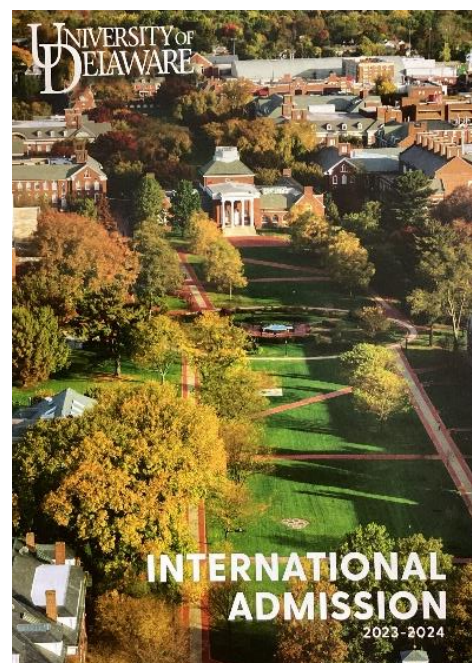
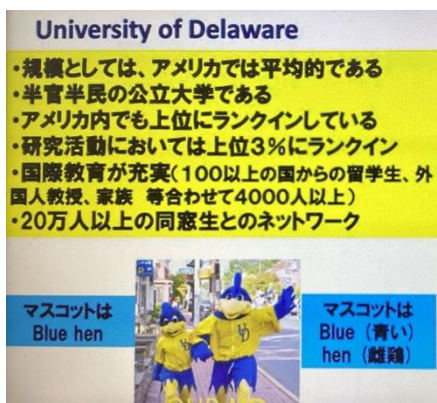
堀内優衣「未知の生命体」



アメリカ合衆国デラウェア大学指定校推薦

宮城県の姉妹都市であるアメリカ合衆国デラウェア州のデラウェア大学が、2024年度から宮城県の高校3年生対象の指定校推薦制度を始めることになりました。1743年、独立宣言よりも前に創立された歴史ある大学です。現アメリカ大統領のバイデン氏等を輩出しています。

本校の英語科教員が視察に行き、説明を受けてきました。詳細を近日中に学校ホームページにアップする予定なので御覧下さい。



学校評価アンケート

過日実施した『学校評価アンケート』の結果をお知らせいたします。

示している数字は、各質問に対して肯定的な回答が得られた割合です。

NO	質問項目	生徒	保護者	教職員
1	本校では、スクールポリシーに基づいた教育課程が編成・実施されている。	86.3%	96.0%	100%
2	本校では、生徒や保護者の学校に対する考えを聞く機会を設けている。	75.8%	86.1%	96.9%
3	本校には、他校にはない良い特徴がある。	76.8%	85.1%	90.6%
4	生徒の学校生活は充実している。	88.8%	93.4%	100%
5	本校では、教職員が熱心に日常の教育活動にあたっている。	91.4%	91.1%	96.9%
6	本校では、生徒の学ぶ意欲を引き出し、学力が身につけられるような授業が行われている。	80.3%	82.5%	100%
7	本校では、ホームルーム活動が活発に行われている。	89.0%	89.4%	81.3%
8	本校では、部活動が活発に行われている。	91.9%	93.7%	87.5%
9	本校では、挨拶やマナーなどの基本的な生活習慣の確立に関する指導が行われている。	68.4%	84.4%	71.9%
10	本校では、日頃からいじめの早期発見に取り組んでいる。	80.9%	75.5%	96.9%
11	本校では、生徒会活動が活発に行われている。	73.6%	89.4%	90.6%
12	本校には、生徒にとって有意義な学校行事がある。	88.2%	94.7%	96.9%
13	本校では、進路目標の明確化に向けた適切な指導が行われている。	85.6%	87.1%	87.5%
14	本校では、進路に関する情報が生徒や保護者に十分に提供されている。	89.1%	82.1%	90.6%
15	本校では、校舎やグラウンドなどの施設・設備が整備されている。	74.9%	88.7%	90.6%
16	本校では、施設・設備が衛生的に管理されている。	82.0%	94.7%	93.8%
17	本校では、学校からの情報が生徒や保護者に適切に伝えられている。	85.8%	86.4%	96.9%
18	本校では、地域の伝統に根ざした特色ある学校づくりに取り組んでいる。	76.6%	85.1%	87.5%
19	本校では、教職員やカウンセラーが必要な時に相談に応じる体制ができている。	94.9%	88.7%	96.9%
20	本校では、生徒や保護者に災害・非常時の避難方法や連絡方法が伝えられている。	91.4%	88.7%	93.8%